



# NOVEDADESS

## Impacto Cooperativo

Datos y cifras mundiales

Los 3 millones de cooperativas contribuyen a un crecimiento económico sostenible y a un empleo estable y de calidad.

EL MOVIMIENTO COOPERATIVO REPRESENTA

al menos el **12%** del mundo

LAS 300 COOPERATIVAS MÁS GRANDES GENERAN **2,14** billones de dólares al tiempo que proporcionan los servicios y la infraestructura para la sociedad necesaria para prosperar

LAS COOPERATIVAS DAN EMPLEO U OPORTUNIDAD DE TRABAJO A **280** MILLONES DE PERSONAS en todo el mundo. lo que representa en 10% de a población ocupada.

Más información: <https://bit.ly/2IYOC5O>

## ALTERNATIVAS DE CAPACITACIÓN

**Economía Social y Solidaria, conociendo una economía diferente**

La Universidad Autónoma Benito Juárez de Oaxaca (UABJO) ofrece cursos autogestivos y gratuitos sobre grupos, organizaciones y comunidades que se desarrollan dentro de la ESS.

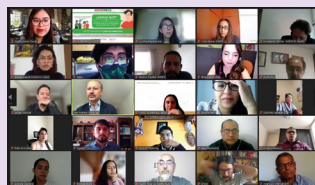


Más información: <https://bit.ly/3cP0819>

## INAES PARA TI

**¡Lanza la iniciativa ASESORESS!**

Con el objetivo de vincular a asesores especialistas en temas empresariales con empresas de propiedad colectiva para fortalecer sus procesos de negocios y aumentar su tasa de éxito.



Más información: <http://ow.ly/rZS330spaTH>

## Jornada Nacional de Cooperativas en México

Revive la edición de 2022, un foro para visibilizar el papel de las cooperativas en México.



Más información: <https://bit.ly/3bgCGwH>

## EVENTOS DE INTERÉS

**CURSOS EMPRENDEDORES, SOLIDARIOS**

Cursos para la autonomía financiera desde la solidaridad. Dirigidos a zonas rurales y al municipio de Ahome, Sinaloa.

Más información: <http://ow.ly/a1gE30scW46>

## NACIONALES

**Una mirada a las cooperativas de vivienda en México**

La Cooperativa Palo Alto, por su historia y ubicación en la Ciudad de México, es la más representativa de las cooperativas de vivienda en México.



Más información: <https://bit.ly/3OHJMrb>

**Inaugura la Secretaría de las Mujeres de Oaxaca (SMO) Laboratorio de Economía Social y Solidaria**

Busca intercambiar saberes y sumar al liderazgo transformativo de las socias comunitarias para fortalecer su autonomía económica.



Más información: <https://bit.ly/3PYE85B>

**Una Tierra: Comercio Justo y medio ambiente**

Para las organizaciones productoras el cuidado de la tierra no sólo es una cuestión de trabajo, sino de respeto por el lugar que habitan.



Más información: <https://bit.ly/3Jfnso1>





## INTERNACIONALES

### Publican la Ley de Economía Social de Canarias

Pretende reforzar e impulsar los valores de la Economía Social, así como su proyección en la sociedad canaria, destacando su vocación para la generación de empleo.

Más información: <http://ow.ly/FmY330soW7G>



### Impulsan el Mercado Bonpland

Esta experiencia acerca productos de la economía popular a residentes y turistas. Promoviendo el comercio justo, responsable y sostenible.

Más información: <http://ow.ly/3vUC30soW7V>



## CONVOCATORIAS

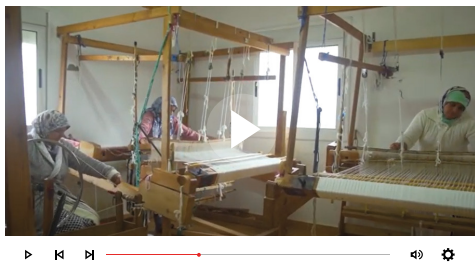
### Cooperativismo y sostenibilidad para el sector cultural



Fecha: 9 de julio al 3 de septiembre  
Horario: 10:30 a 13:30

Más información: <http://ow.ly/H1I530soWaQ>

### Mujeres emprendedoras en Marruecos



Más información: <https://bit.ly/3zjRDWP>

### Economía solidaria, el camino hacia el comercio justo y responsable



Más información: <https://bit.ly/3bmOc9E>

## PLATAFORMA

### MÉXICO DESARROLLA

MÉXICO DESARROLLA es la plataforma que visibiliza los productos y servicios de las Empresas de la Economía Social y Solidaria (EES) en México.



Más información: <https://desarrolla.inaes.gob.mx/>

## LIBROS

### ¿Cómo impactan las cadenas de valor agroalimentarias en los territorios y sus poblaciones?

El sector agroalimentario (2004 al 2019) representó para la economía mexicana alrededor del 35% de las Unidades Económicas del sector manufacturero, lo que representa el 17% de los empleos de la industria alimentaria.



Más información: <http://ow.ly/NBoX30soW99>



Síguenos en nuestras redes sociales



# BOLETÍN MENSUAL